

صندوق استثمار بنك قناة السويس الأول

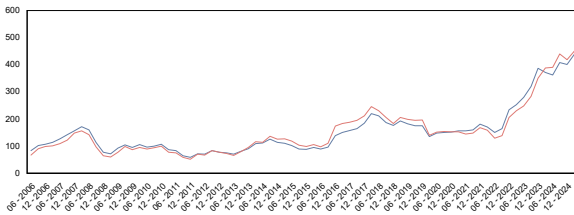
مارس 2025

تقرير المعلومات الشهري

فئة الصندوق: أسهم
سعر الوثيقة: 1255.13 ج.م
الأداء منذ بداية العام: 9.35 %
التوزيعات منذ بدء النشاط: 50 ج.م

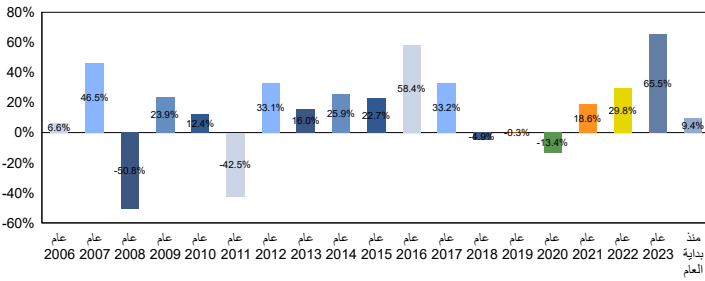
أداء الصندوق

نمو 100 جم مستمرة في الصندوق مقابل مؤشر EGX30



مؤشر EGX30

صندوق استثمار بنك قناة السويس



أهداف الصندوق

الاستثمار في محفظة أوراق مالية متنوعة من الأسهم والسندات المحلية والأجنبية والأوراق المالية الحكومية و تدار بمعرفة خبراء متخصصين لتعظيم العائد السنوي لمحفظة الأوراق المالية للصندوق لتوزيعها على حملة الوثائق و تنمية رؤوس الأموال المستثمرة.

معلومات عن الصندوق

رقم ترخيص الهيئة العامة للرقابة المالية:	1996/3/24 (143)
مدير الصندوق:	أحمد حكم
شركة خدمات الإدارة:	سير فند
مراقبي الحسابات:	مكتب / ادهم توكل عبد الستار - محاسبون قانونيون
أمين الحفظ:	بنك قناة السويس
النشر الأسبوعي لسعر الوثيقة:	الأحد في جريدة الأهرام
تاريخ بدء النشاط:	ديسمبر 1996 (تم التعاقد مع شركة اتش سي في مارس 2006)
نشرة الأكتتاب:	uez-Canal-Bank-prospectus-Nov-2021-small.pdf
أحدث الأسعار وأداء الصندوق:	بloomberg

لمزيد من المعلومات يرجى زيارة موقع بنك قناة السويس:

www.scbank.com.eg

أو الإتصال على: 19093

الشروط والأحكام للصندوق

الشراء والاسترداد الأسبوعي:	قبل الساعة 12 ظهر من يوم العمل الاخير من كل أسبوع مرتين سنويا
التوزيعات:	وثيقة واحدة
الحد الأدنى للشراء:	لا يوجد
عمولة الشراء:	لا يوجد
عمولة الاسترداد:	عمولة الحفظ للبنك: 0.15 % من القيمة الشرائية للأوراق المالية
عمولة الحفظ للبنك:	15% من صافي الأصول و 20 % من أوراق الشركة
الحد الأقصى للأوراق المالية لشركة واحدة:	30% من صافي الأصول
الحد الأقصى للاستثمار في أي قطاع:	20% من صافي الأصول و 5% من أوراق الشركة
وثائق صناديق البنوك الأخرى:	

Follow: HC Securities

19942



www.hc-si.com

المعلومات الواردة في التقرير بتاريخ [2025/03/31]

إبراء ذمة

هذا المستند لأغراض التوضيحية فقط و هو لا يعتبر عرض للشراء أو البيع أو تفويض أو توصية بالشراء أو البيع لأي منتج استثماري أو للاشتراك في أي خدمة لإدارة الاستثمارات أو للاستشارات المالية. أداء الصندوق في الماضي كما هو موضح في هذا المستند لا يعتبر ضمان للعوائد المستقبلية للصندوق. أي مستثمر مرتقب لهذا الصندوق يجب أن يطلع جيدا على آخر نسخة محدثة من نشرة اكتتاب الصندوق قبل الاستثمار فيه. المعلومات الواردة في هذا المستند تم الحصول عليها من أو مبنية على مصادر تعتقد شركة اتش سي أنها عادلة و موثوق بها و غير مضللة. و بالتالي فإن شركة اتش سي لا تضمن أو تتحمل أي مسؤولية عن نصح المعلومات الواردة في التقرير أو في حالة ثبوت عدم صحتها. هذا المستند ليس للتوزيع العام فهو موجه للأشخاص المسموح لهم بالاستثمار في هذا الصندوق والقاطنين في الدول التي تسمح بالاستثمار في هذا الصندوق. و بالتالي ففكرة اتش سي غير مسؤولة عن أي قرارات استثمارية ناتجة عن استخدام المعلومات الواردة في التقرير. ممنوع إعادة نشر أو توزيع جزء من أو كل المعلومات الواردة في هذا المستند بدون موافقة كتابية مسبقة من شركة اتش سي